

Використання електронної пошти й Інтернету

Ви вперше у Windows 7? Хоча нова система має багато спільного з версією Windows, до якої ви вже звикли, можливо, вам усе ж потрібна допомога, щоб опанувати всі її можливості. Цей посібник містить багато корисної інформації про персональне налаштування вашого ПК.

Він охоплює матеріал, ілюстрований у відеофільмі Джін Вайт (Jean White) «Використання електронної пошти й Інтернету», який можна знайти за адресою <http://windows.microsoft.com/get-started>.

Цей посібник може служити вам довідкою під час вивчення можливостей Windows 7.

У цьому посібнику

Використання електронної пошти й Інтернету.....	1
Windows Live Mail.....	3
Завантаження й інсталяція Windows Live Mail.....	3
Імпорт повідомлень до Windows Live Mail.....	4
Використання кількох облікових записів електронної пошти у Windows Live Mail.....	5
Internet Explorer 8.....	6

Використання рядка адреси Internet Explorer 8	6
Використання перегляду у вкладках	7
Використання перегляду InPrivate	8
Повторне відкриття останнього сеансу перегляду.....	9
Використання веб-епізодів.....	10
Використання корисних можливостей	10

Windows Live Mail

Windows Live Mail — це безкоштовна, завантажена з Інтернету поштова програма, яка дає змогу звертатися до ваших електронних повідомлень з кількох облікових записів електронної пошти та керувати кількома календарями на одній сторінці. Windows Live Mail містить усі функції, необхідні для листування з вашими колегами та друзями, читання веб-каналів і роботи з контактами та подіями календаря.

Windows Live Mail є заміною для Outlook Express і Windows Mail — поштових програм, відомих вам із попередніх версій Windows.

Завантаження й інсталяція Windows Live Mail

Спочатку перейдіть на веб-сайт Windows Live Mail за адресою <http://download.live.com/wlmail>

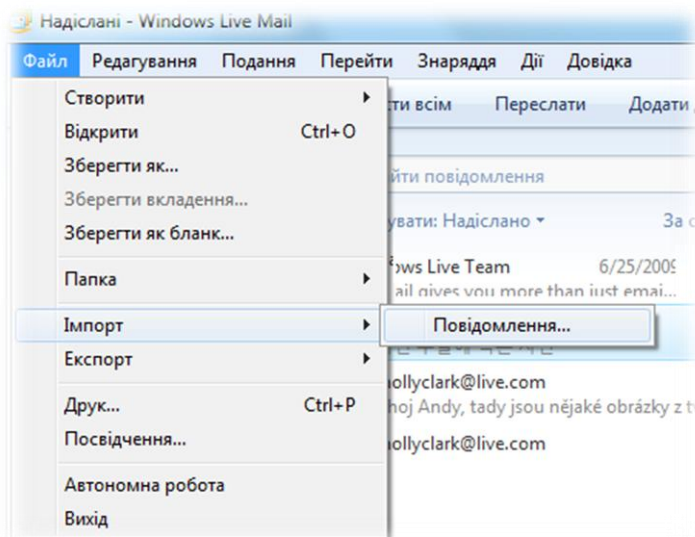
1. На сторінці завантаження Windows Live Mail виберіть свою мову в розкритому списку та натисніть кнопку **Завантажити**.
2. Виконайте вказівки, які з'являтимуться на екрані.

Примітка

Коли Windows Live Mail запускають вперше, пропонується додати обліковий запис електронної пошти. Можна використати будь-який із ваших наявних облікових записів або створити новий.

Імпорт повідомлень до Windows Live Mail

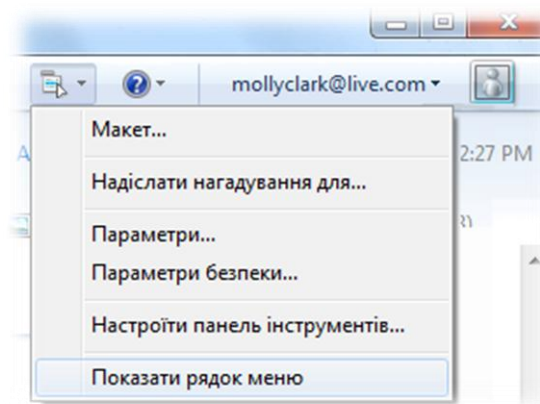
Якщо на вашому комп'ютері інстальовано програми Microsoft Outlook Express 6, Windows Mail або Windows Live Mail Desktop Beta, у процесі інсталяції Windows Live Mail усі наявні облікові записи, настройки та повідомлення електронної пошти автоматично імпортуються до Windows Live Mail. Також під час інсталяції Windows Live Mail імпортуються всі контакти зі списку контактів Microsoft Windows і всі події календаря Windows.



Повідомлення електронної пошти можна імпортувати з інших поштових програм на вашому комп'ютері, зокрема з Microsoft Outlook Express, щоб переглядати їх у програмі Windows Live Mail.

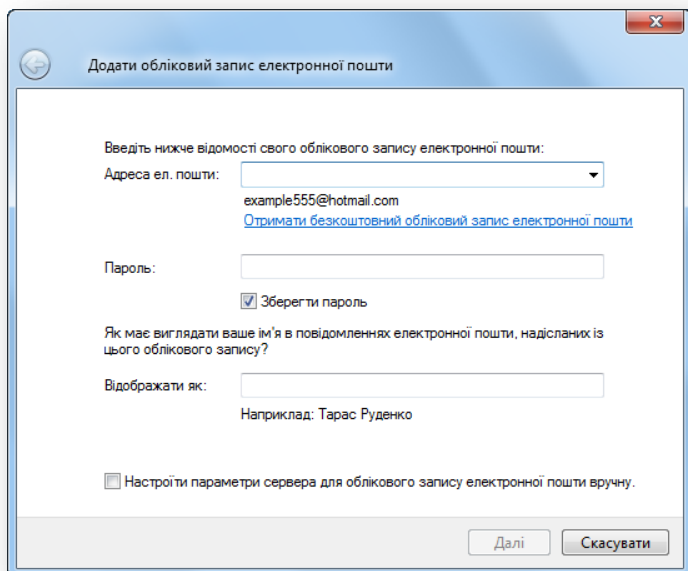
Щоб імпортувати повідомлення, виконайте такі дії.

1. Натисніть кнопку **Пуск** і в полі пошуку введіть **Windows Live Mail**. У списку результатів клацніть пункт **Windows Live Mail**.
2. Якщо рядок меню не відображається, натисніть кнопку **Меню** у верхньому правому кутку екрана та виберіть команду **Відобразити меню**.
3. У рядку меню відкрийте меню **Файл** і послідовно виберіть пункти **Імпорт** і **Повідомлення**.
4. Виберіть поштову програму для імпорту повідомлень і натисніть кнопку **Далі**.
5. Виконайте вказівки, які з'являтимуться на екрані.



Використання кількох облікових записів електронної пошти у Windows Live Mail

Суттєва перевага Windows Live Mail — це можливість працювати в одній програмі з кількома обліковими записами електронної пошти, наприклад із Hotmail, Gmail і Yahoo!. У Windows Live Mail можна звертатися до повідомлень в усіх цих облікових записах.



Щоб додати обліковий запис електронної пошти, виконайте такі дії.

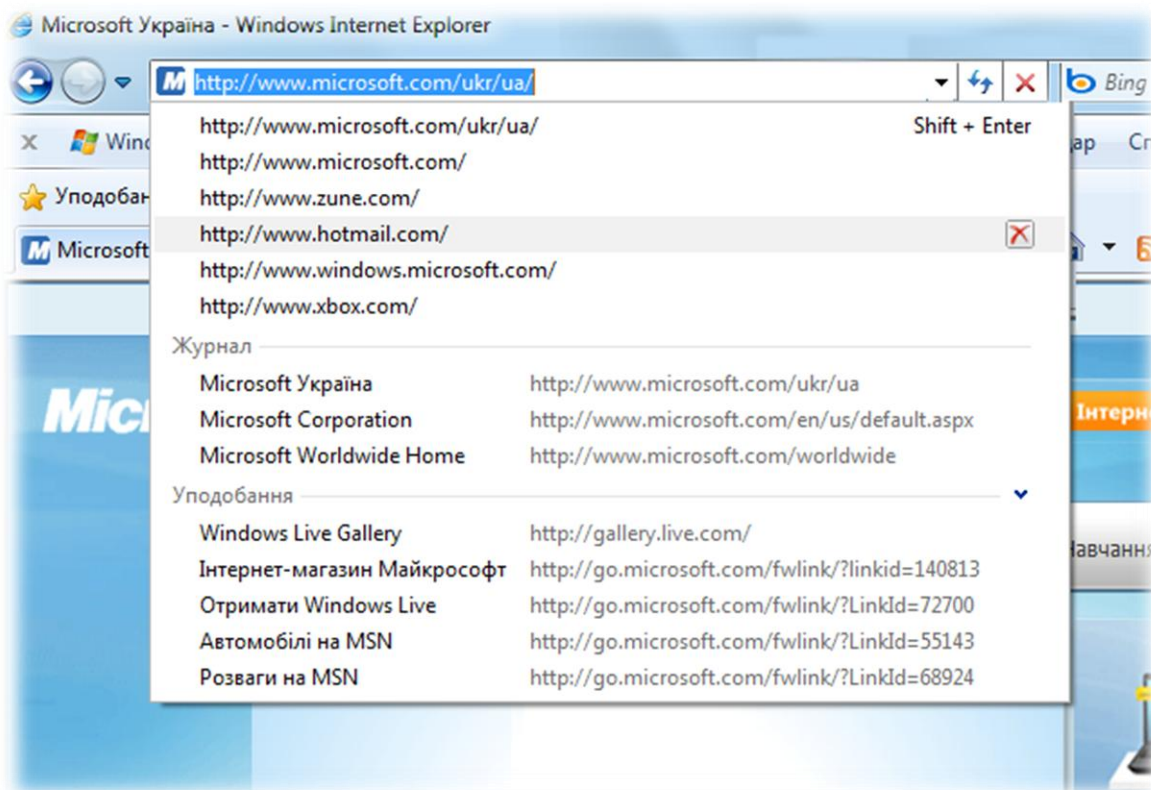
1. Натисніть кнопку **Пуск** і в полі пошуку введіть **Windows Live Mail**. У списку результатів клацніть пункт **Windows Live Mail**.
2. В лівій області вікна виберіть посилання **Додати обліковий запис електронної пошти**.
3. Виконайте вказівки, які з'являтимуться на екрані.

Internet Explorer 8

Браузер Internet Explorer 8 у Windows 7 пропонує нові, швидші способи доступу до інформації.

Використання рядка адреси Internet Explorer 8

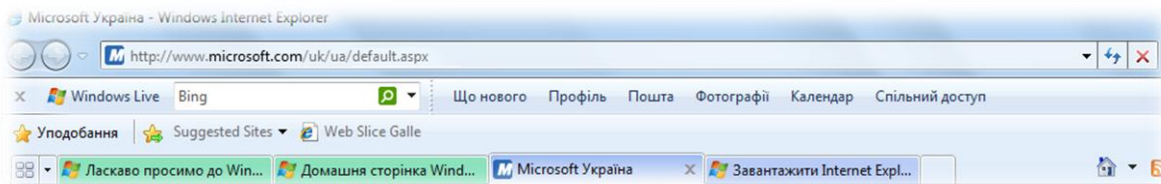
Перше, що ви помітите, вводячи веб-адресу, — це вдосконалений рядок адреси.



Якщо ввести адресу, яку ви вже відвідували, вона з'явиться у списку адрес. Цей список упорядковано за категоріями; він містить журнал відвіданих вами веб-сайтів і вподобання. Не потрібно навіть завершувати введення адреси. Просто клацніть її. Якщо певну адресу потрібно видалити з рядка адреси, наведіть на неї вказівник і натисніть кнопку **Видалити**. Адресу буде видалено з журналу браузера.

Використання перегляду у вкладках

Перегляд у вкладках — це функція Internet Explorer, яка дає змогу відкривати кілька веб-сайтів в одному вікні браузера. Веб-сторінки можна відкривати в нових вкладках і переходити з однієї на іншу, клацнувши вкладку, яку потрібно переглянути.



Щоб відкрити нову пусту вкладку, виконайте такі дії.

- У браузері Internet Explorer 8 натисніть кнопку **Нова вкладка** в рядку вкладок.

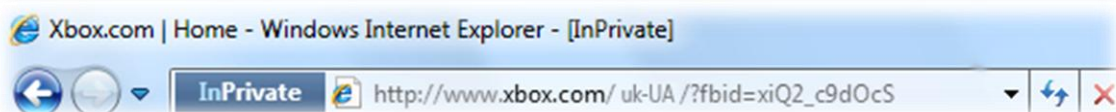
Щоб відкрити посилання на веб-сторінці в новій вкладці, виконайте такі дії.

- Натисніть клавішу **Ctrl** і клацніть посилання або клацніть посилання правою кнопкою миші та виберіть команду **Відкрити на новій вкладці**.

Використання перегляду InPrivate

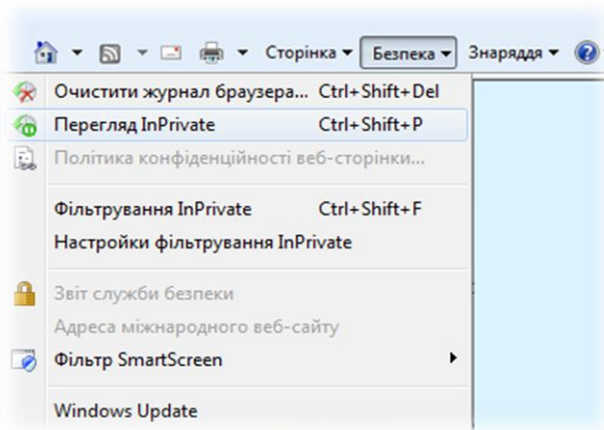
Функція перегляду InPrivate не дозволяє браузеру Internet Explorer зберігати відомості про сеанс. Це перешкоджає будь-кому, хто використовує ваш комп'ютер, отримувати інформацію про відвідані вами веб-сторінки та про те, що саме ви переглядали у вебi.

Якщо увімкнути перегляд InPrivate, у браузері Internet Explorer буде відкрито нове вікно. Режим перегляду InPrivate діє, лише доки це вікно відкрито. Тут можна відкрити скільки завгодно вкладок, і всіх їх буде захищено режимом перегляду InPrivate. Проте якщо відкрити ще одне вікно браузера, його не буде захищено цим режимом.



Щоб увімкнути перегляд InPrivate, виконайте одну з таких дій.

- В Internet Explorer 8 натисніть кнопку **Безпека** та виберіть пункт **Перегляд InPrivate**.
- Відкрийте нову вкладку, а потім на її сторінці виберіть посилання **Відкрити вікно перегляду InPrivate**.



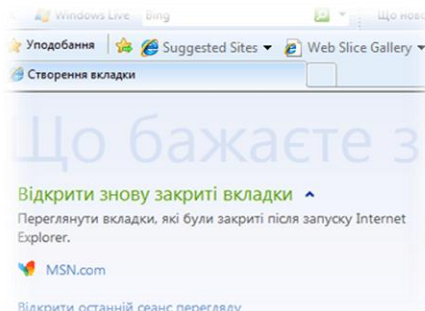
Щоб завершити сеанс перегляду InPrivate, закрийте вікно браузера.

Повторне відкриття останнього сеансу перегляду

Якщо ви випадково або навмисно закрили одну чи кілька вкладок протягом сеансу перегляду або повністю закрили сеанс перегляду, тепер ви маєте змогу відкрити в Internet Explorer закриті вкладки або сеанс перегляду знову.

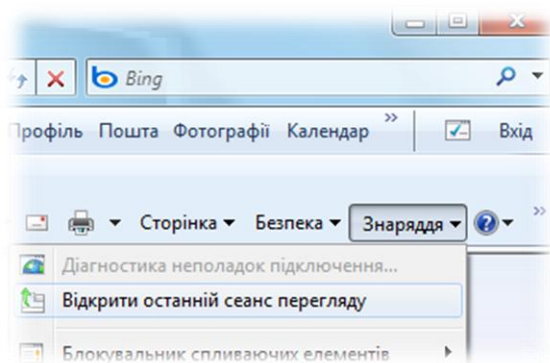
Щоб повторно відкрити вкладки, закриті в поточному сеансі перегляду, виконайте такі дії.

1. У браузері Internet Explorer 8 натисніть кнопку **Нова вкладка**.
2. На сторінці нової вкладки, у розділі **Відкрити знову закриті вкладки** знайдіть і клацніть адресу веб-сторінки, яку потрібно відкрити.



Щоб повторно відкрити останній сеанс перегляду, виконайте такі дії.

1. У браузері Internet Explorer 8 натисніть кнопку **Нова вкладка**.
2. Натисніть кнопку **Знаряддя** й виберіть пункт **Відкрити останній сеанс перегляду**. Усі веб-сторінки, які було відкрито на час останнього закриття браузера Internet Explorer, з'являться в нових вкладках.



Використання веб-епізодів

Веб-епізоди полегшують отримання інформації з певних частинок веб-сторінки. Якщо ви часто перевіряєте певну інформацію, наприклад електронну пошту, біржові котирування або лоти онлайн-аукціонів, ви можете стежити за змінами на цих веб-сторінках за допомогою веб-епізодів. Веб-епізоди усувають необхідність щоразу відкривати веб-сторінку, коли потрібно перевірити її наявність оновлень. Якщо на певній сторінці є веб-епізод, на панелі команд з'являється зелена кнопка «Веб-епізод».



Щоб підписатися на веб-епізод, натисніть цю кнопку. Після цього вона з'явиться в меню «Уподобання». Коли на сторінці з'явиться нова інформація, веб-епізод буде виділено. Натисніть кнопку , щоб перейти безпосередньо на сайт. Кнопка «Веб-епізод» також з'являється на веб-сторінках, які мають відповідний вміст.

Щоб додати веб-епізод на панель уподобань, виконайте такі дії.

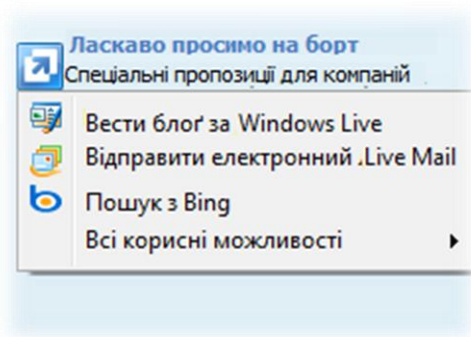
1. У браузері Internet Explorer 8 перейдіть на сторінку, на якій є веб-епізод.
2. Виконайте одну з наведених нижче дій.
 - Натисніть кнопку **Веб-епізод** на панелі команд.
 - Натисніть кнопку **Веб-епізод** на сторінці.
3. У діалоговому вікні встановіть прапорець **Додати до панелі уподобань**.

Після додання веб-епізод відобразатиметься з лівого боку на панелі уподобань. Коли ви побажаєте переглянути нову інформацію, клацніть веб-епізод, і ви одразу опинитесь на цьому веб-сайті.

Використання корисних можливостей

Досі, якщо щось цікаве трапляло вам в око на веб-сторінці й ви бажали знайти додаткові відомості про це або подивитися, де на карті міститься певна адреса, доводилося витратити час, копіюючи та вставляючи або навіть заново вводячи текст на іншій панелі адреси.

Корисні можливості пропонують простіший спосіб. Якщо ви бачите назву міста та бажаєте більше дізнатися про нього, просто виділіть цю назву та натисніть кнопку корисної можливості, яка з'явиться. Місто можна навіть показати на карті. Корисні можливості можуть виконувати й інші завдання, зокрема перекладати слова, надсилати електронні повідомлення та створювати дописи у блогах.



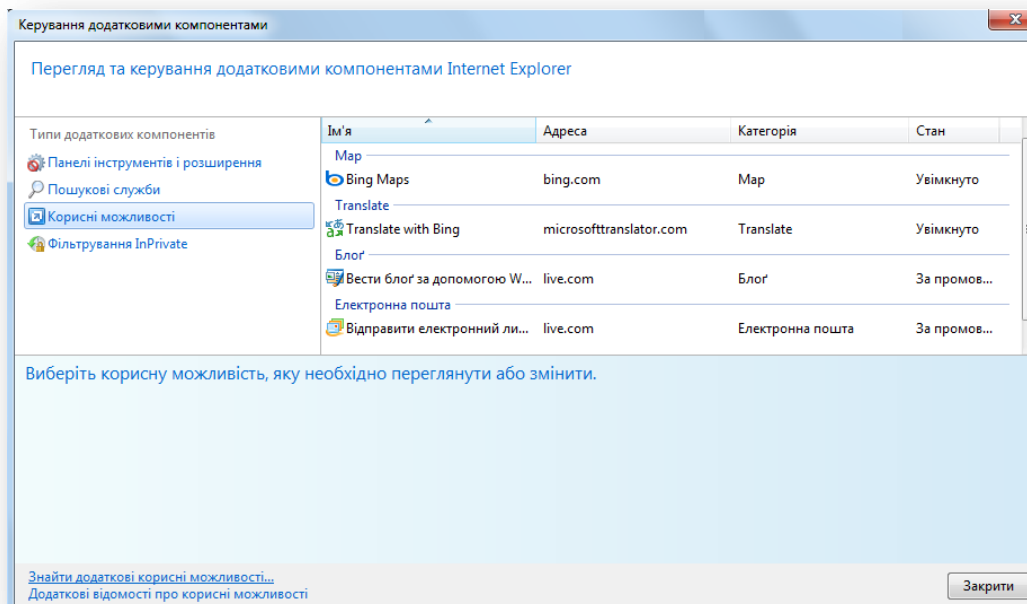
Разом із браузером Internet Explorer постачається комплект корисних можливостей, які при потребі можна додавати або видаляти.

Щоб використати корисну можливість, виконайте такі дії.

1. В Internet Explorer 8 перейдіть до веб-сторінки з текстом, до якого слід застосувати корисну можливість, і виділіть цей текст.
2. Натисніть кнопку **Корисна можливість**, щоб відобразити список корисних можливостей.

Щоб знайти нові корисні можливості, виконайте такі дії.

1. В Internet Explorer натисніть кнопку **Знаряддя** та виберіть пункт **Керування додатковими компонентами**.
2. В лівій області вікна під написом **Типи додаткових компонентів** натисніть кнопку **Корисні можливості**. Буде показано список наявних корисних можливостей.



3. Внизу вікна виберіть посилання **Знайти додаткові корисні можливості**.
4. На сторінці **Колекція Internet Explorer** виберіть корисну можливість, яку бажаєте інсталювати, і натисніть кнопку **Інсталювати корисну можливість**.
5. У діалоговому вікні **Додати корисну можливість** виконайте одну з таких дій.
 - Якщо ви додаєте нову корисну можливість, натисніть кнопку **Додати**.
 - Якщо ви замінюєте наявну корисну можливість, натисніть кнопку **Замінити**.
 - Якщо ви не довіряєте зазначеному веб-сайту, натисніть кнопку **Скасувати**.